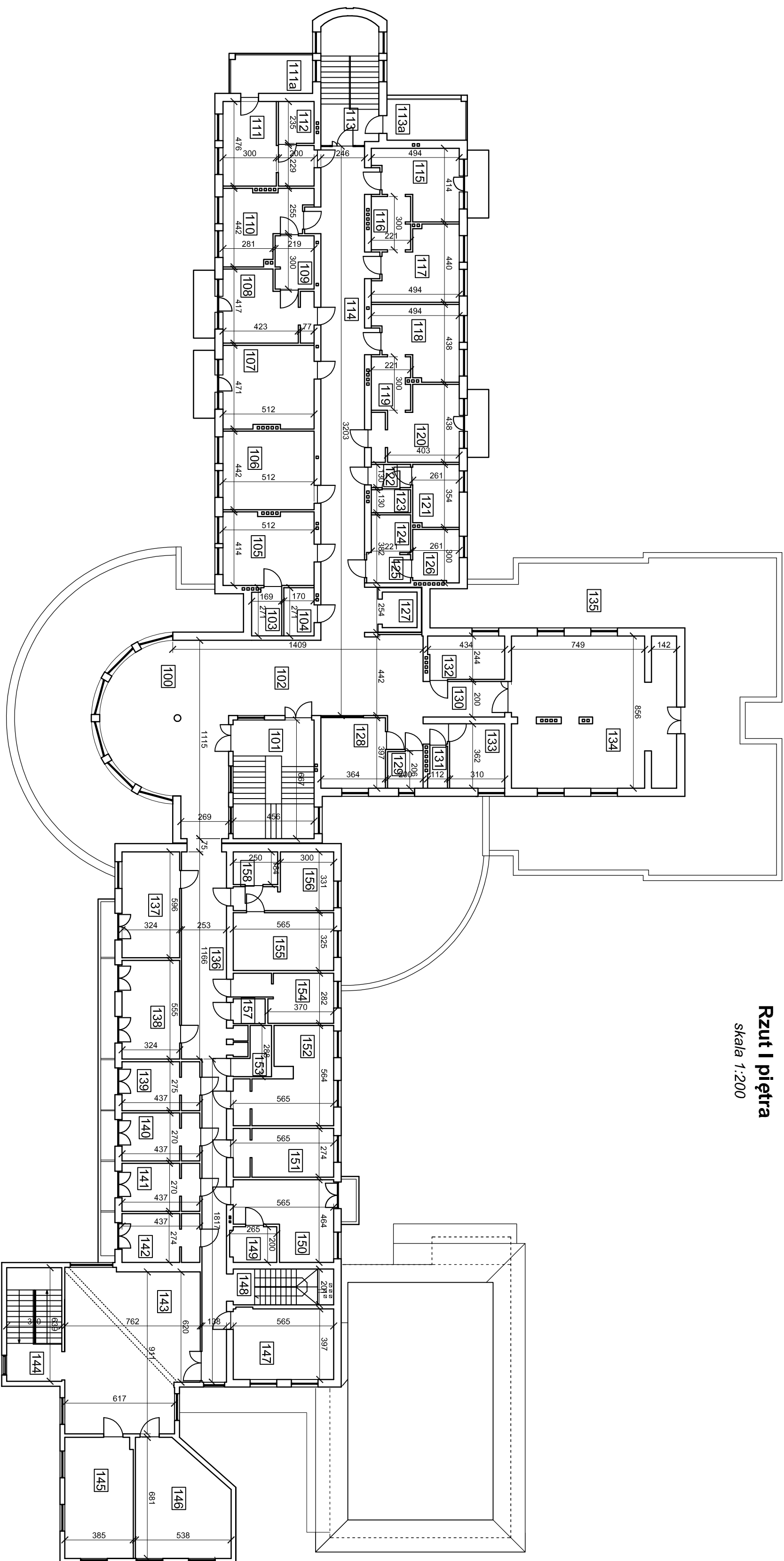
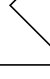


skala 1:200



<div style="text-align: center;">  <p>Firma Budowlano-Konsultingowa P.B.P.H. ML-BUD s.c.</p> </div>						Tytuł:	
Inwentaryzacja I piętra.						PRZEBUDOWA WRAZ Z TERMOMODERNIZACJĄ BUDYNKU DOMU POMOCY SPOŁECZNEJ POŁOŻONEGO NA DZIAŁCE NR EWID. 782/6 W RUDZIE 102	
	Imię i nazwisko:	Nr upr.:	Specjalność:	Podpis:	Rewizja:	Data:	Skala:
Inwentaryzował:	dr inż. arch. Klaudiusz FROSS	468/01	architekcko-inżynierska			XII	1:200
Inwentaryzował:	mgr inż. Marcin CZYSZEK	1384/94	konstrukcyjna			2016	
Opracowała:	mgr inż. Paulina BAK						
A-B						PB	
						2	

PRAWA AUTORSKIE ZASTRZEŻONE - POWIELANIE I UDOSTĘPNIANIE BEZ ZGODY AUTORÓW ZABRONIONE